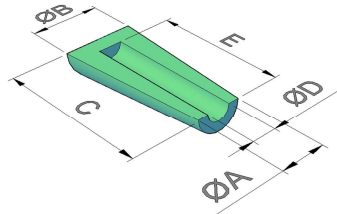


Multimask Abdeckung bis 315°C

Farbig, chemikalien- und säurebeständig



Artikelnr.	Farbe	Bohrung	Bolzen	Ø A	Ø B	C	Ø D	E	VPE	€/100 Stk.	€/VPE
570000	klar	M5-M6	M2	4,6	8,6	28,5	1,6	25,4	1000	5,25	52,50
570001	rot	M8-M10	M3	6,1	9,7	28,5	2,4	25,4	500	6,90	34,50
570002	blau		M4	6,1	11,2	28,5	3,2	25,4	500	7,20	36,00
570003	rosa	M10-M12		8,1	12,7	28,5	4,0	25,4	250	10,10	40,45
570005	grün		M5	8,1	12,7	28,5	4,8	25,4	250	9,90	24,75
570004	gelb		M5	8,1	12,7	28,5	4,4	25,4	250	10,10	40,20
570006	klar	M12	M6	10,7	15,2	28,5	5,5	25,4	250	10,80	27,00
570007	rot		M6	10,7	15,2	28,5	5,9	25,4	250	11,03	44,10
570008	blau	M16		10,7	15,2	28,5	6,4	25,4	250	11,03	44,00
570009	rosa		M8	10,7	15,2	28,5	7,1	25,4	250	14,00	35,00
570010	gelb		M8	12,7	16,8	28,5	7,9	25,4	100	20,20	20,20
570011	grün		M10	12,7	16,8	28,5	9,5	25,4	100	17,00	17,00

Bemerkung:

Diese Variante kann als Schutzkappe, sowie als konischer Stopfen eingesetzt werden.

Beachten Sie hierzu, dass Sie zum Abdecken eines Bolzens oder Außengewindes das Maß ØD nutzen, während zum Maskieren von Innengewinden die Maße ØA zu ØB zum Tragen kommen.